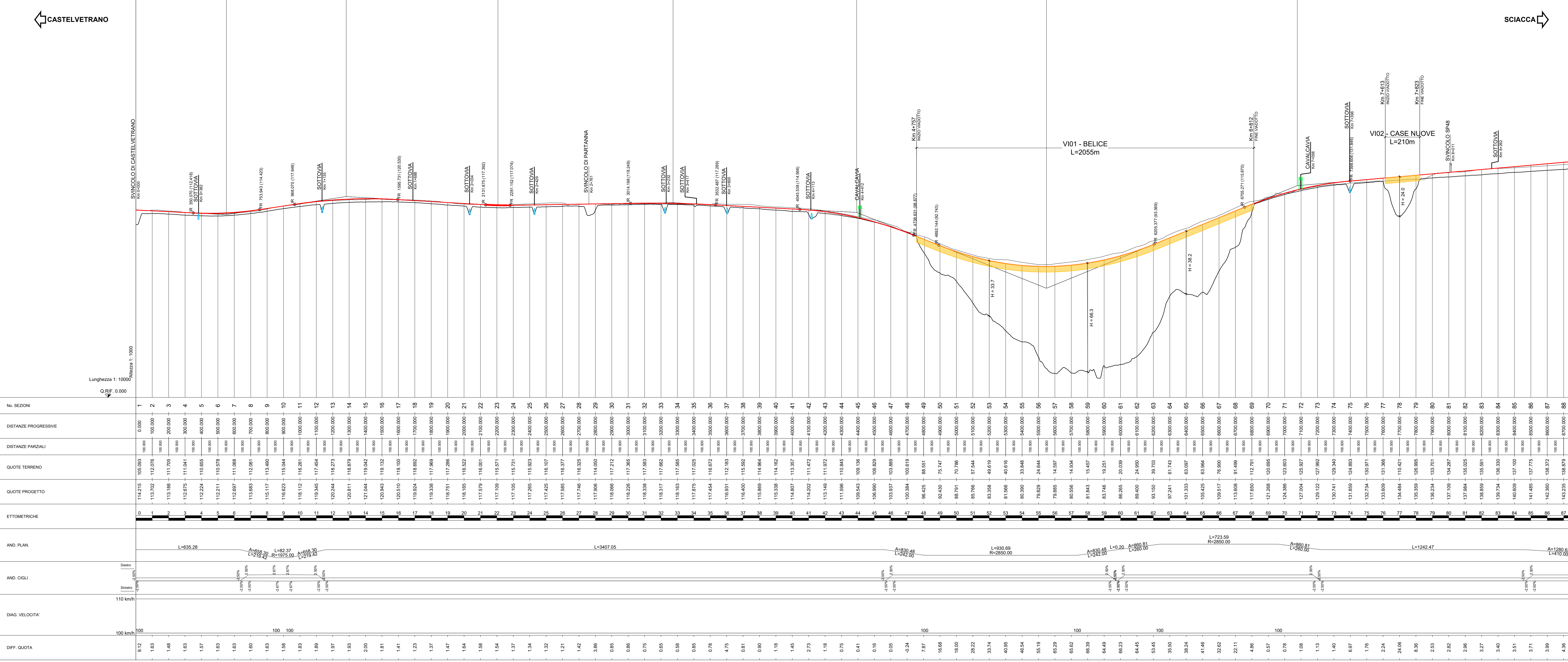
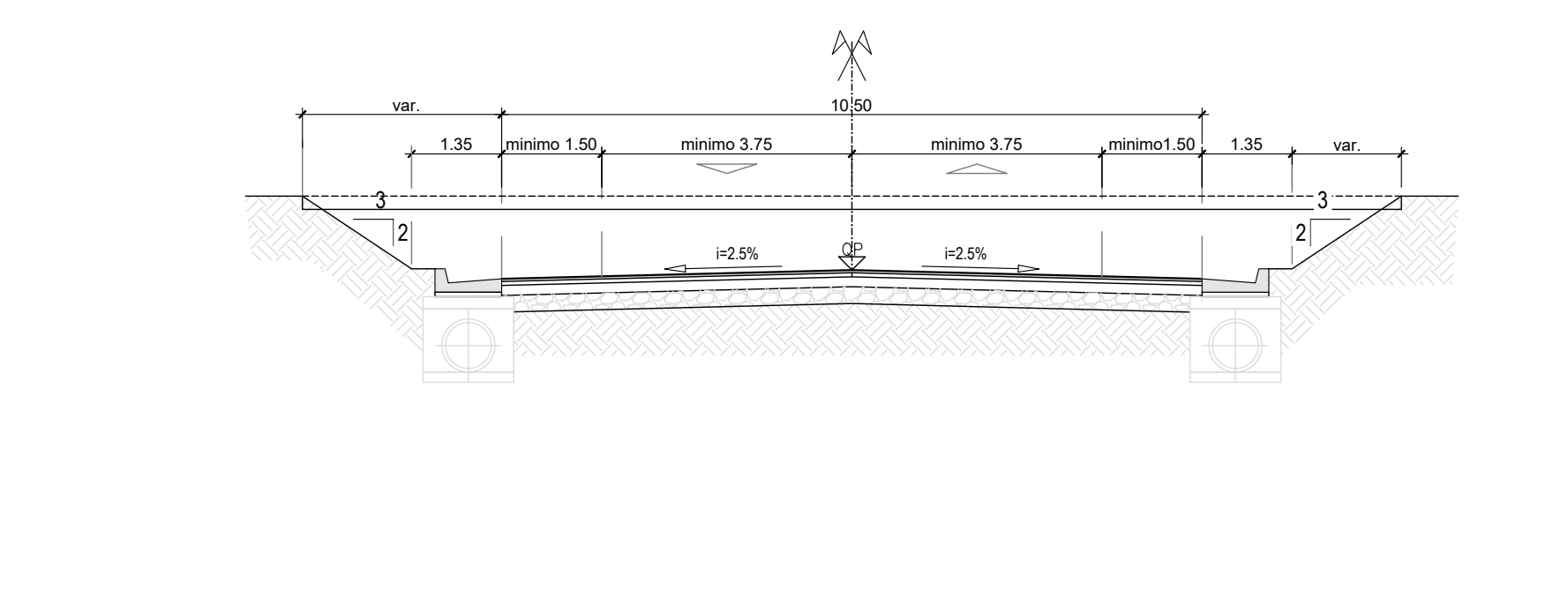


AVVIATE	D=2.833 L=552.006 P=0.513%	D=10.993 L=729.894 P=1.506%	D=5.419 L=924.613 P=0.586%	D=1.710 L=1066.829 P=0.160%	D=5.938 L=1118.742 P=0.531%	D=46.224 L=1156.676 P=3.966%	D=62.529 L=1528.178 P=4.024%
PROG. 0100 Q 142.215	PROG. 02.006 Q 111.362	PROG. 03.001 Q 122.374	PROG. 04.011 Q 119.865	PROG. 05.012 Q 119.865	PROG. 06.013 Q 119.865	PROG. 07.014 Q 119.865	PROG. 08.015 Q 119.865

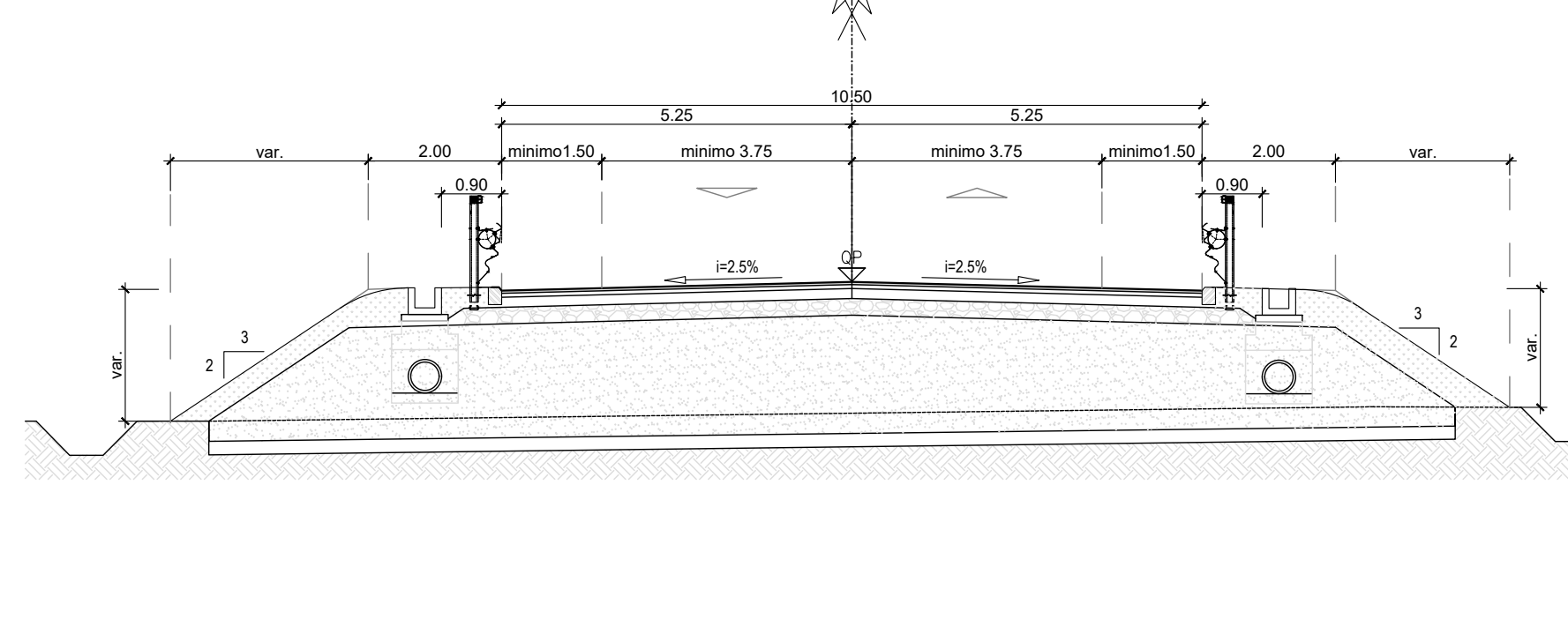


AMM. PLAN.	AMM. CIGL.	DAG. VELOCITA'	OFF. QUOTA
142.215	143.000	144.000	145.000
146.000	147.000	148.000	149.000
150.000	151.000	152.000	153.000
154.000	155.000	156.000	157.000
158.000	159.000	160.000	161.000
162.000	163.000	164.000	165.000
168.000	169.000	170.000	171.000
174.000	175.000	176.000	177.000
180.000	181.000	182.000	183.000
186.000	187.000	188.000	189.000
192.000	193.000	194.000	195.000
198.000	199.000	200.000	201.000
204.000	205.000	206.000	207.000
210.000	211.000	212.000	213.000
216.000	217.000	218.000	219.000
222.000	223.000	224.000	225.000
228.000	229.000	230.000	231.000
234.000	235.000	236.000	237.000
240.000	241.000	242.000	243.000
246.000	247.000	248.000	249.000
252.000	253.000	254.000	255.000
258.000	259.000	260.000	261.000
264.000	265.000	266.000	267.000
270.000	271.000	272.000	273.000
276.000	277.000	278.000	279.000
282.000	283.000	284.000	285.000
288.000	289.000	290.000	291.000
294.000	295.000	296.000	297.000
300.000	301.000	302.000	303.000
306.000	307.000	308.000	309.000
312.000	313.000	314.000	315.000
318.000	319.000	320.000	321.000
324.000	325.000	326.000	327.000
330.000	331.000	332.000	333.000
336.000	337.000	338.000	339.000
342.000	343.000	344.000	345.000
348.000	349.000	350.000	351.000
354.000	355.000	356.000	357.000
360.000	361.000	362.000	363.000
366.000	367.000	368.000	369.000
372.000	373.000	374.000	375.000
378.000	379.000	380.000	381.000
384.000	385.000	386.000	387.000
390.000	391.000	392.000	393.000
396.000	397.000	398.000	399.000
402.000	403.000	404.000	405.000

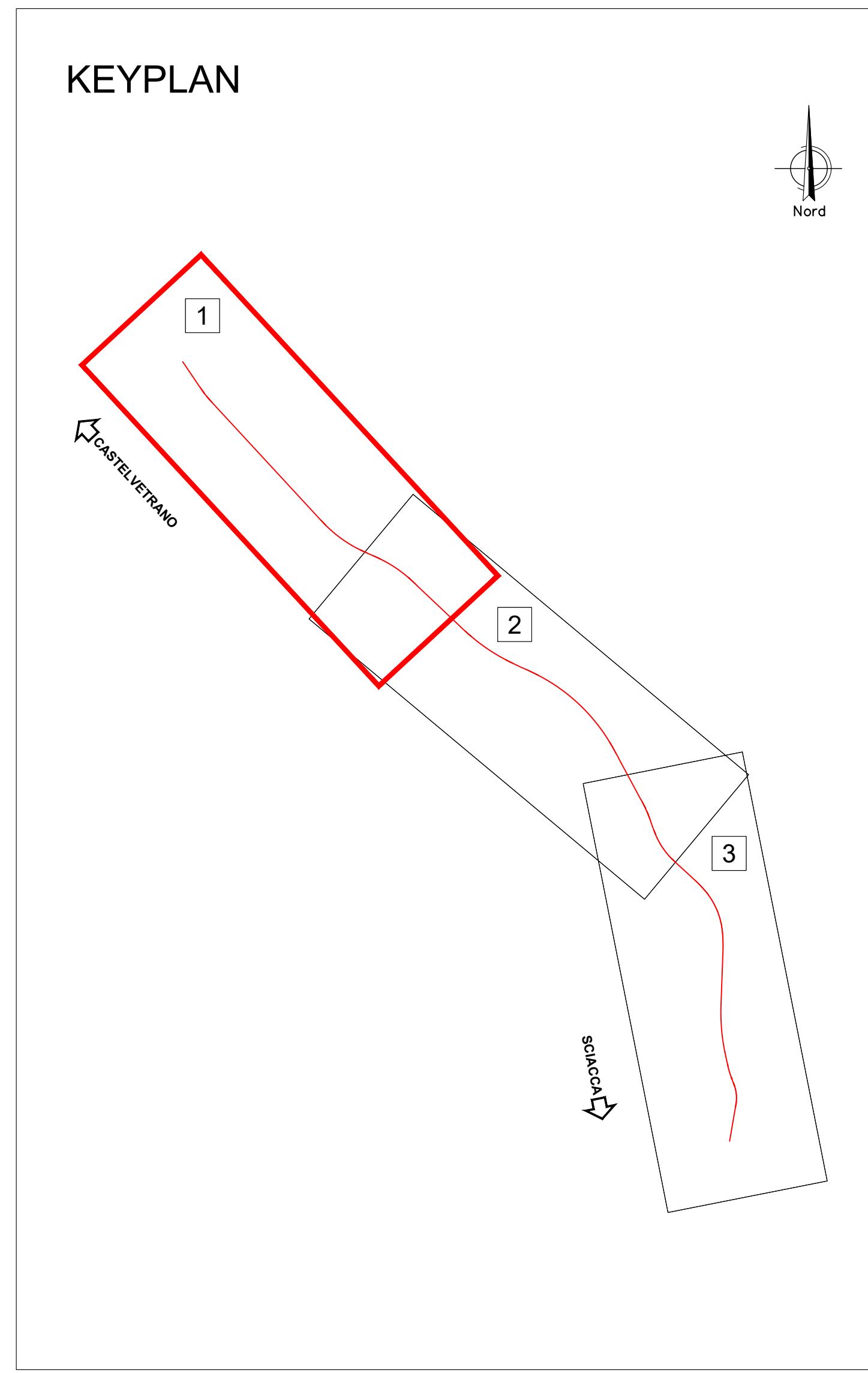
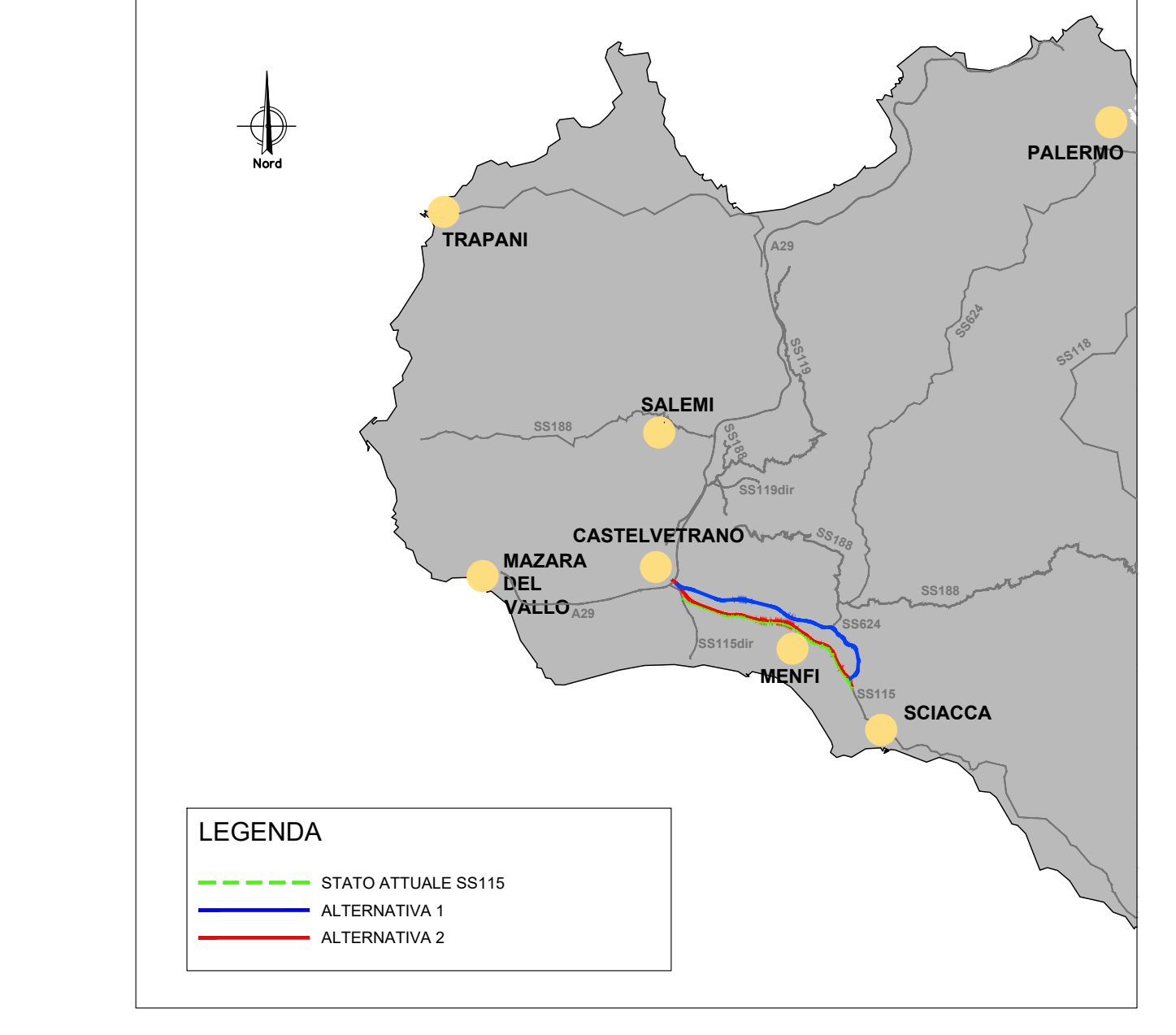
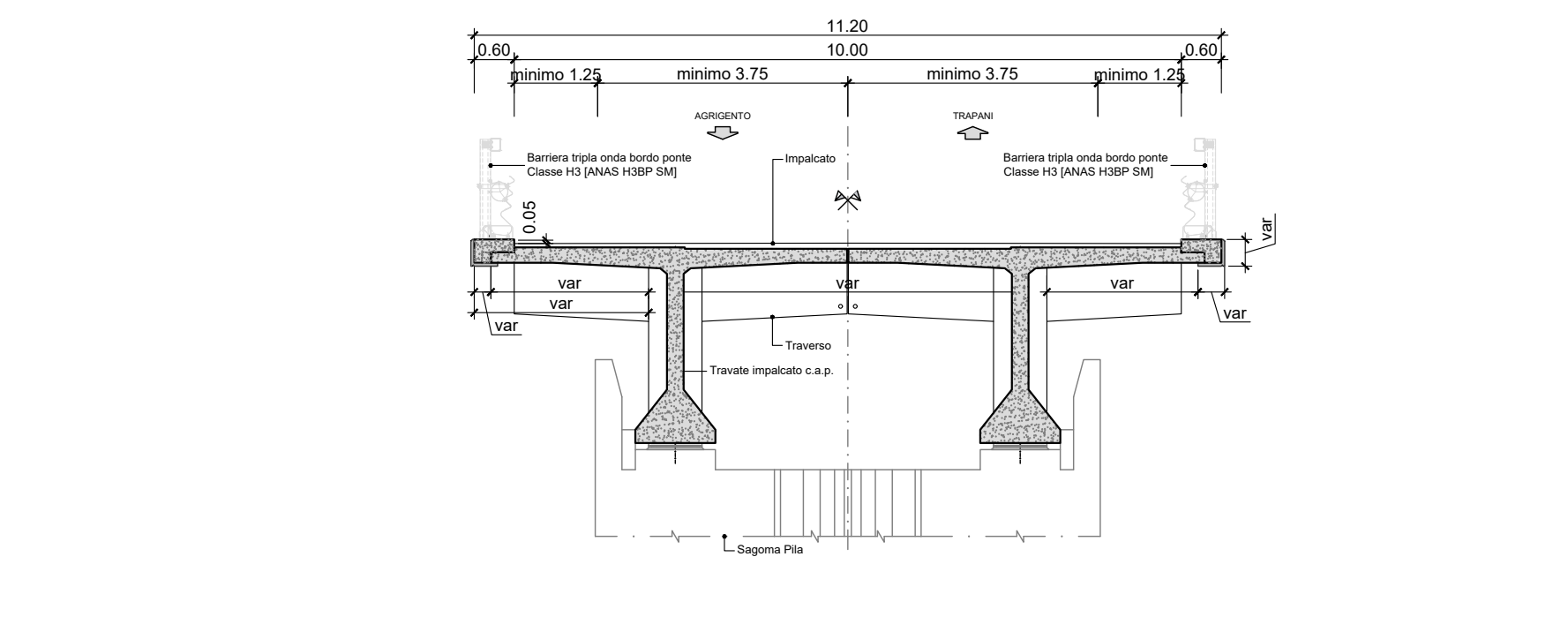
SEZIONE TIPO IN STEREO
scala 1:100



SEZIONE TIPO IN RILEVATO
scala 1:100



SEZIONE TIPO IN VIADOTTO
scala 1:100



LEGENDA

ASSE SS115	PROFILI DI PROGETTO
PROFILI DI TERRENO	VIADOTTI
SOTTOVIA	CAVALCARRIA

Sanas
GRUPPO FS ITALIANE

12. STRADE E TRACCIATI
12.02 ANALISI DELLE CARATTERISTICHE GEOMETRICO-FUNZIONALI DELLA STRADA ESISTENTE

Planimetria, profilo e sezioni caratteristiche del tracciato esistente - Tav. 1 di 3

DOCUMENTO DI FATTIBILITA' DELLE ALTERNATIVE PROGETTUALI COD PA899

PROGETTAZIONE: ATI SINTAGMA - SIPAL - TECNIC - GDG - ICARIA

PROGETTISTA E RESPONSABILE DELL'INTEGRAZIONE DELLE PRESTAZIONI SPECIALISTICHE:
Ing. Nando Granti
Oltre agli ingegneri della Prov. di Perugia n° AS37

IL GRUPPO DI PROGETTAZIONE: MANDANTIA: MANDANTI:
Sintagma
ICARIA
TECNIC

IL GEOLOGO:
Dot. Geo. Giorgio Coraggio
Oltre al Geo. della Regione Umbria n°128

IL COORDINATORE PER LA SICUREZZA IN FASE DI PROGETTAZIONE:
Ing. Filippo Panfili
Oltre agli ingegneri della Prov. di Perugia n° AS37

AVVIO DEL PROCEDIMENTO:
Ing. Luigi Mura

RESPONSABILI DELL'AREA SPECIALISTICA DI PROGETTO:
Ing. Nicola Amadori
Oltre agli ingegneri della Provincia di Perugia n° AS37

CODICE PROGETTO	PROGETTO	NOME FILE	REVISIONE	SCALA	
DIPPA0899	P	22	P01P501TRA/P01	A	
DESCRIZIONE	DATA	REDATTO	VERIFICATO	APPROVATO	
A	Emissole	Nov 2002	C. Caracciolo	C. Caracciolo	N. Diawar