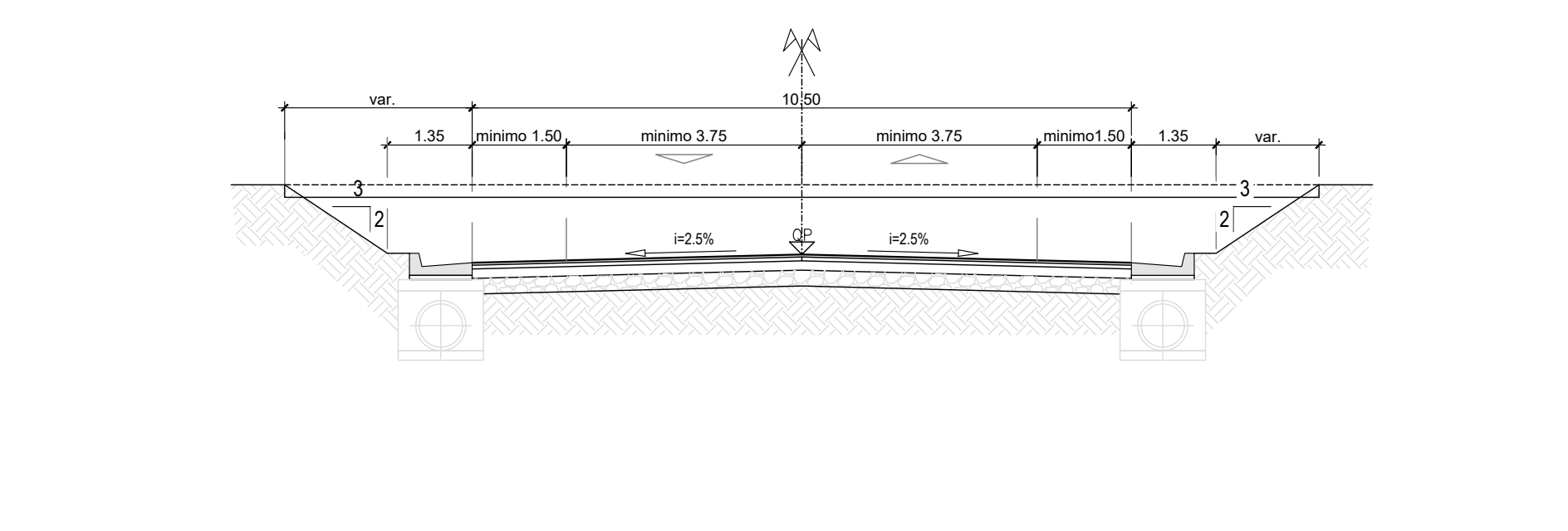
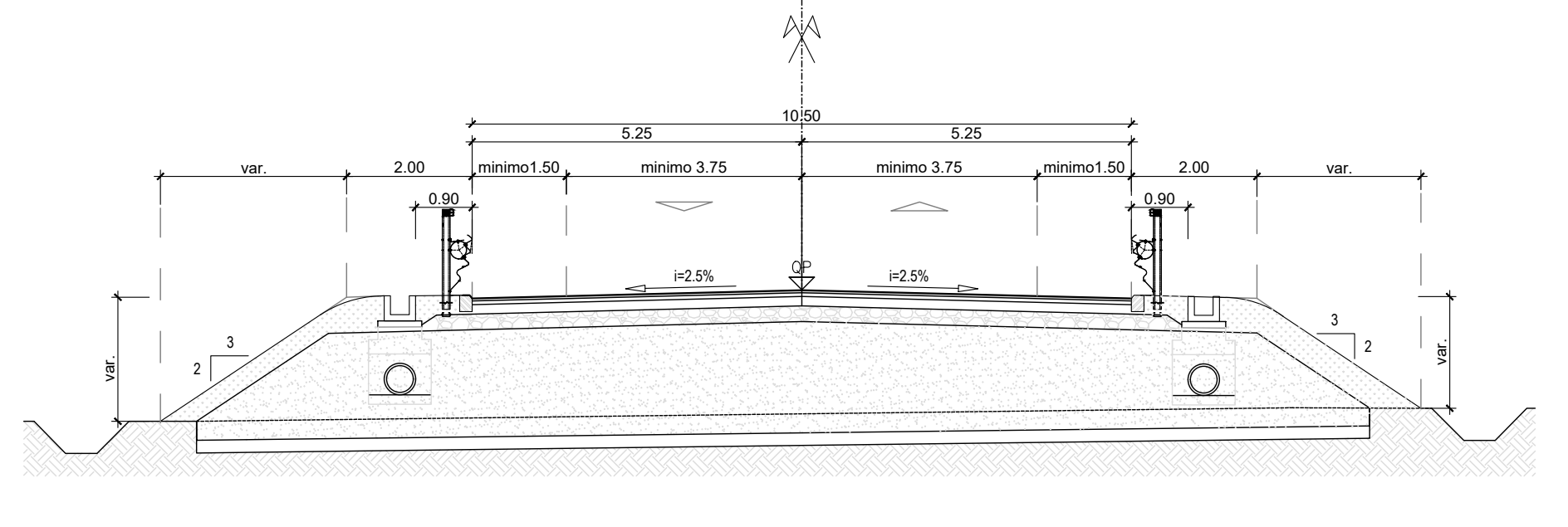


SEZIONE TIPO IN STERRO
scala 1:100



SEZIONE TIPO IN RILEVATO
scala 1:100



SEZIONE TIPO IN VIADOTTO
scala 1:100

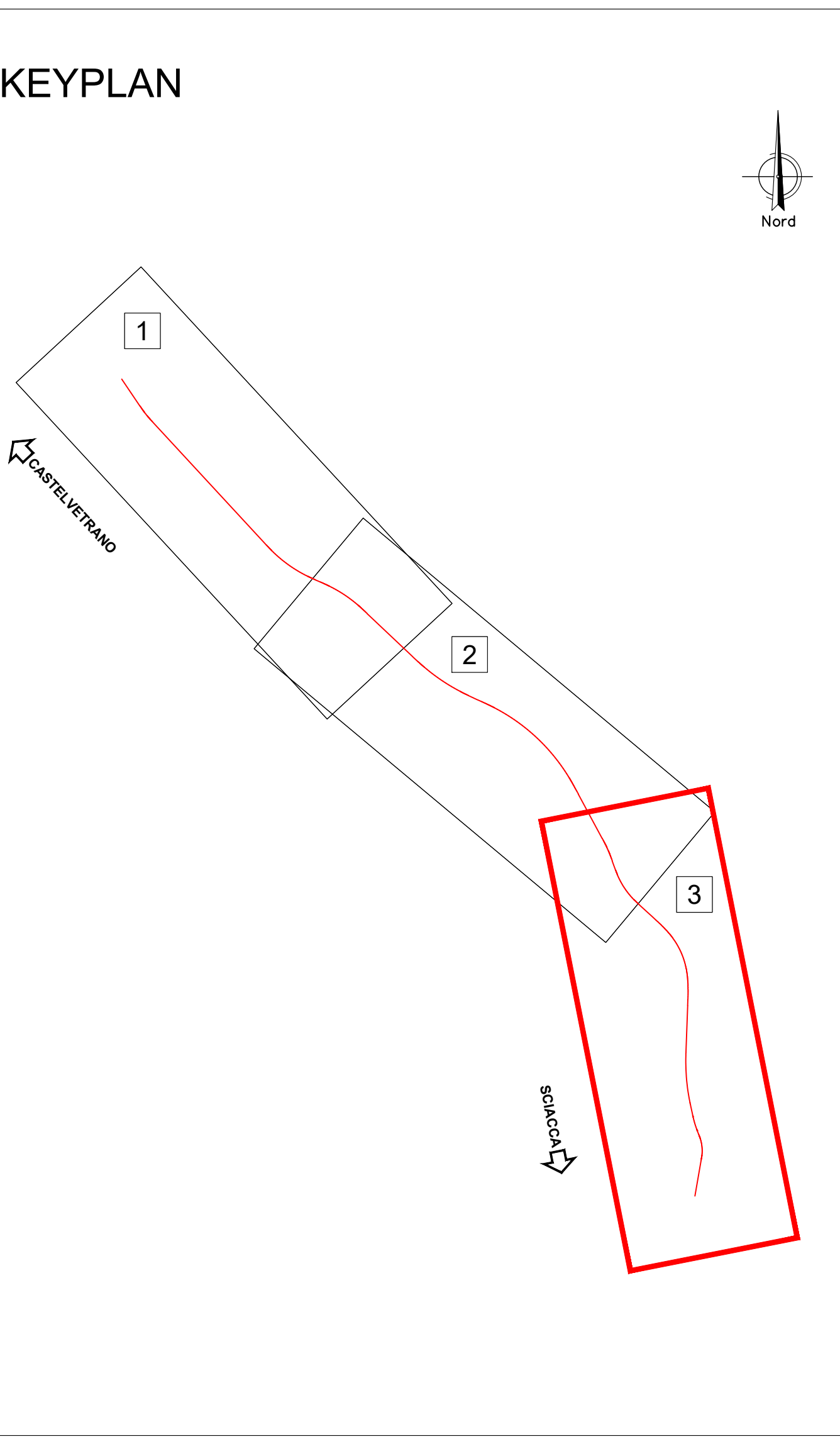
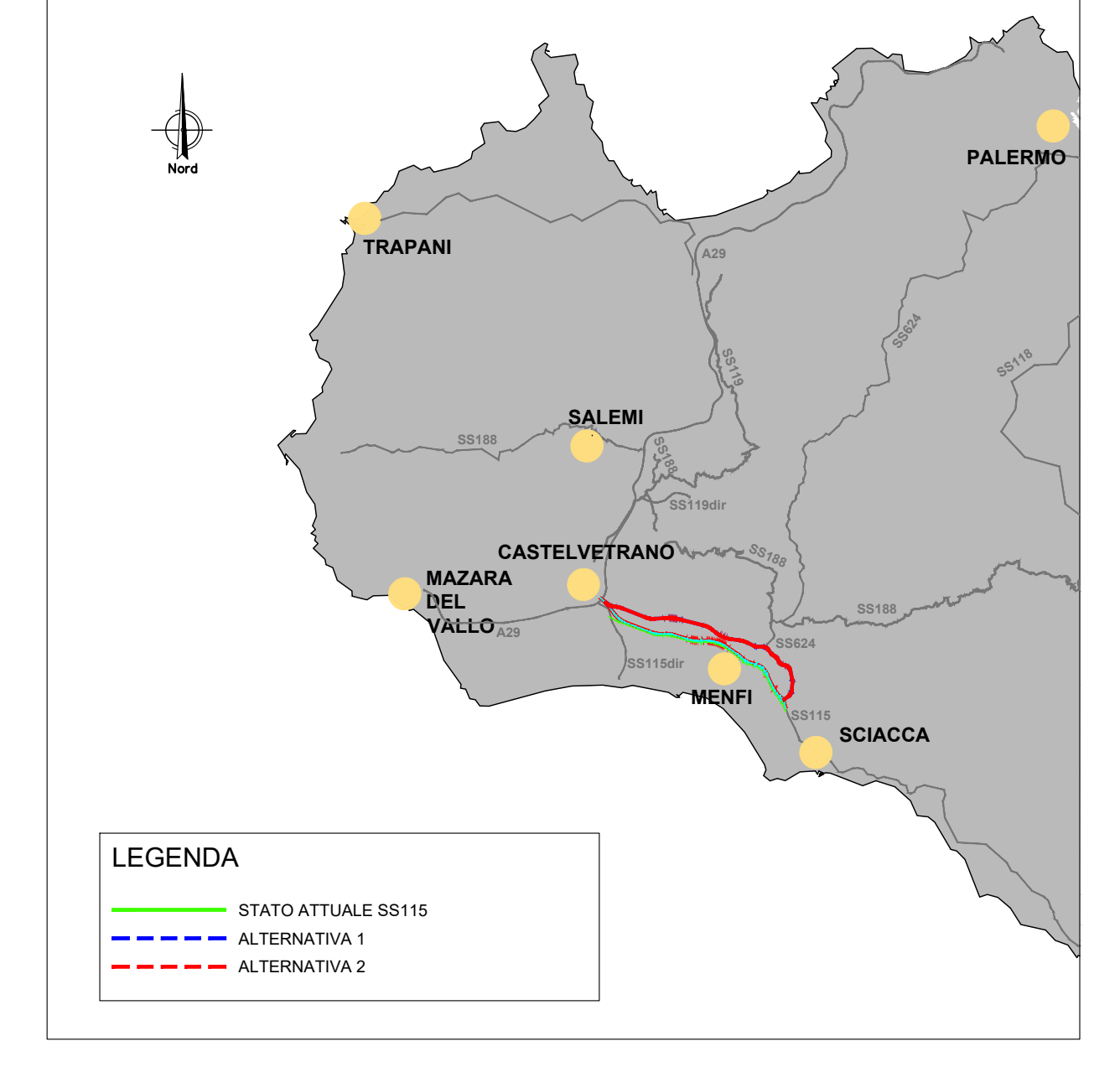
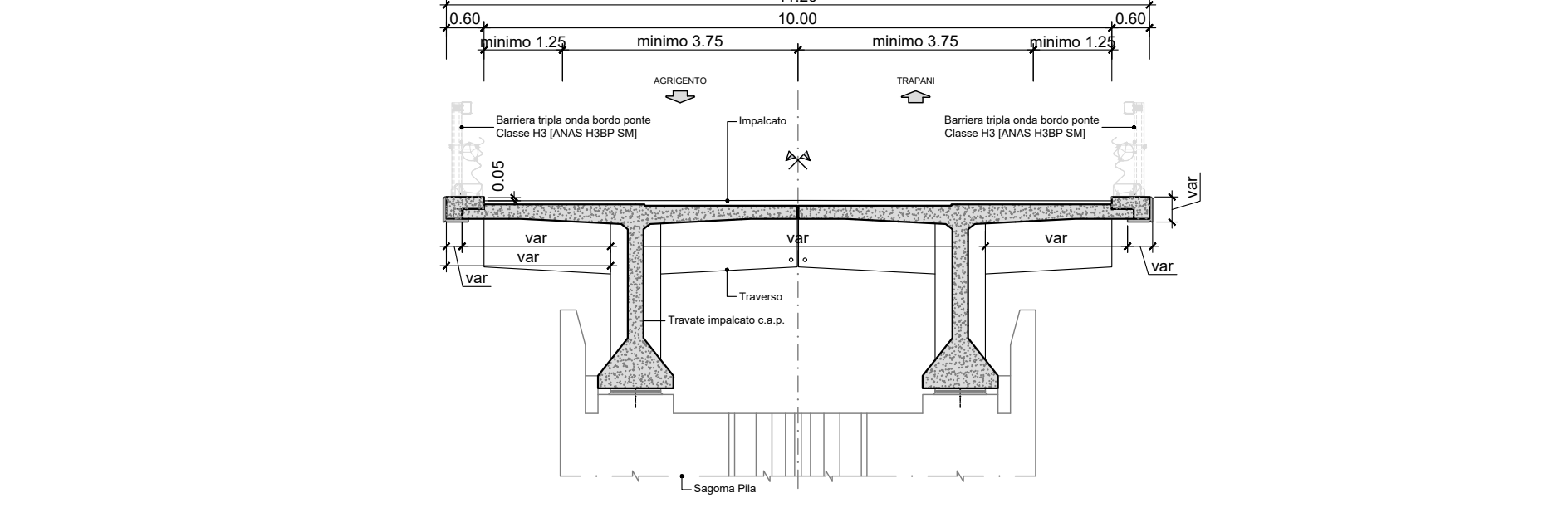


Table with 6 columns: D=6.364 L=1021.794 P=0.911%, D=6.364 L=1548.087 P=0.411%, D=64.673 L=1665.290 P=3.884%, D=55.833 L=1530.417 P=3.648%, D=8.687 L=1240.683 P=0.695%, and a final column with D=8.687 L=1240.683 P=0.695%.

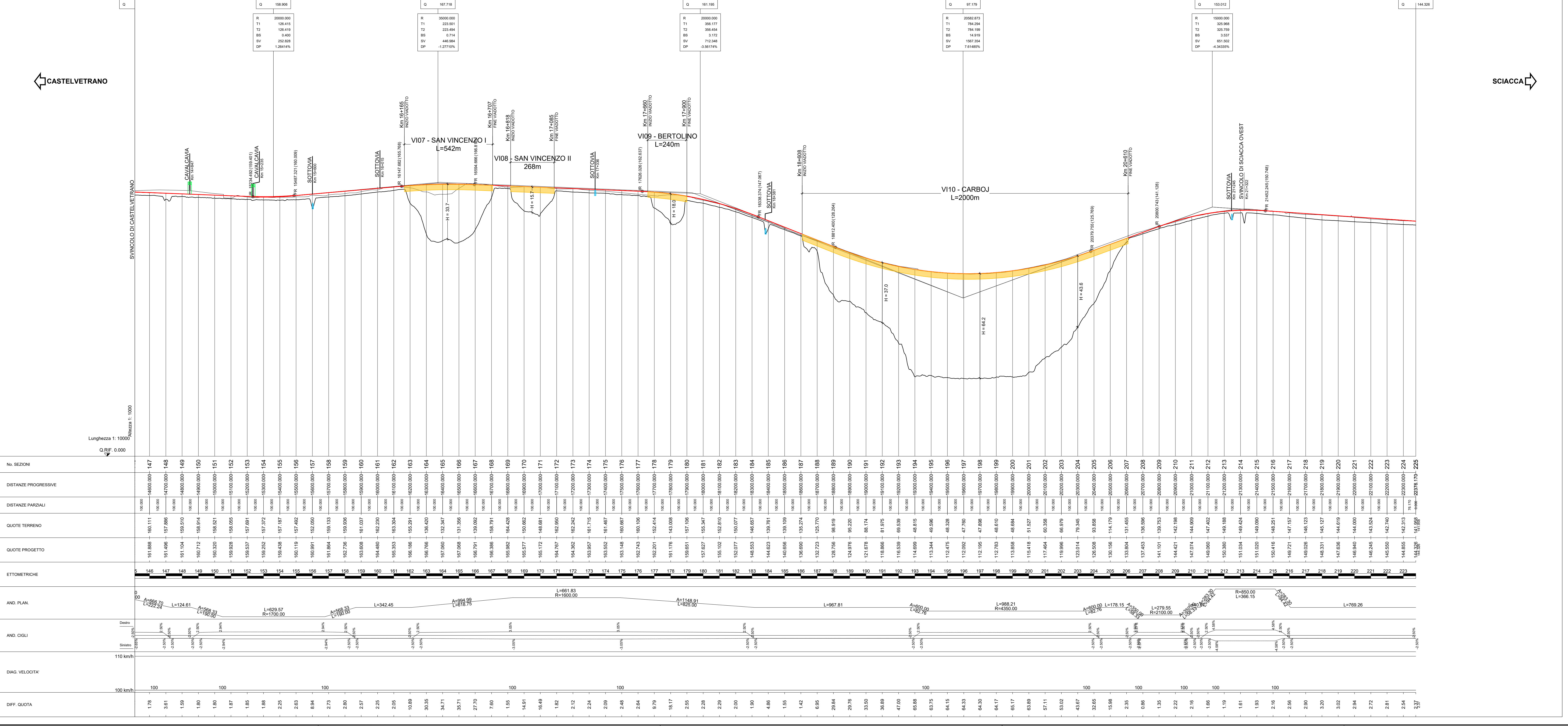


Table with 10 columns: NA SEZIONI, DISTANZE PROGRESSIVE, QUOTE TERRENO, QUOTE PROGETTO, ETTOMETRICHE, AMI PLAN, AMI CIGLI, DAG VELOCITA', and OFF. QUOTA. It contains detailed data for each section of the road.



Sanas GRUPPO FS ITALIANI Direzione tecnica. S.S.115 "SUD OCCIDENTALE SICULA". ITINERARIO GELA - AGRIGENTO - CASTELVETRANO. MACROLOTTO 1 DA SVINCOLO A29 CASTELVETRANO A SVINCOLO DI SCIACCA OVEST (INCLUSO). DOCUMENTO DI FATTIBILITA' DELLE ALTERNATIVE PROGETTUALI COD PA899. PROGETTAZIONE: ATI SINTAGMA - SIPAL - TECNIC - GDG - ICARIA. COORDINATORE PER LA SICUREZZA IN FASE DI PROGETTAZIONE: Ing. Filippo Panfili.

Table with 3 columns: CODICE PROGETTO (DIPPA0899), NOME FILE (P01PS01TRA/PF03), and REVISIONE (A). It includes a revision history table at the bottom.