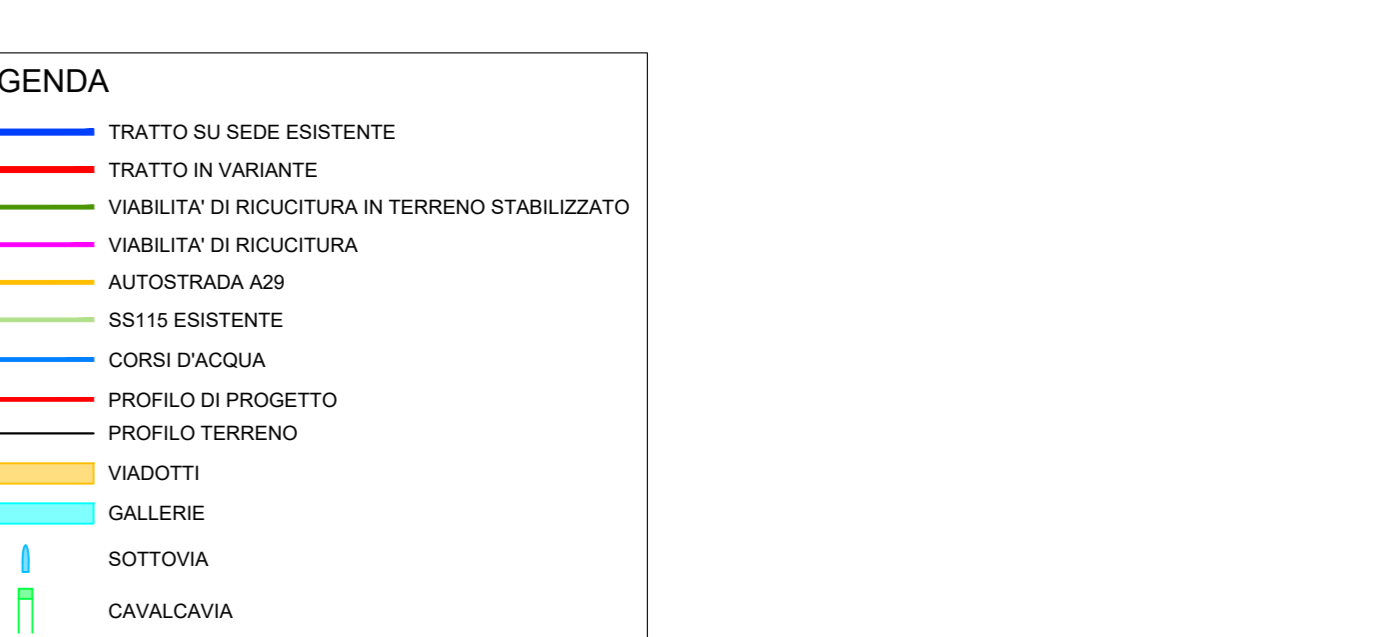
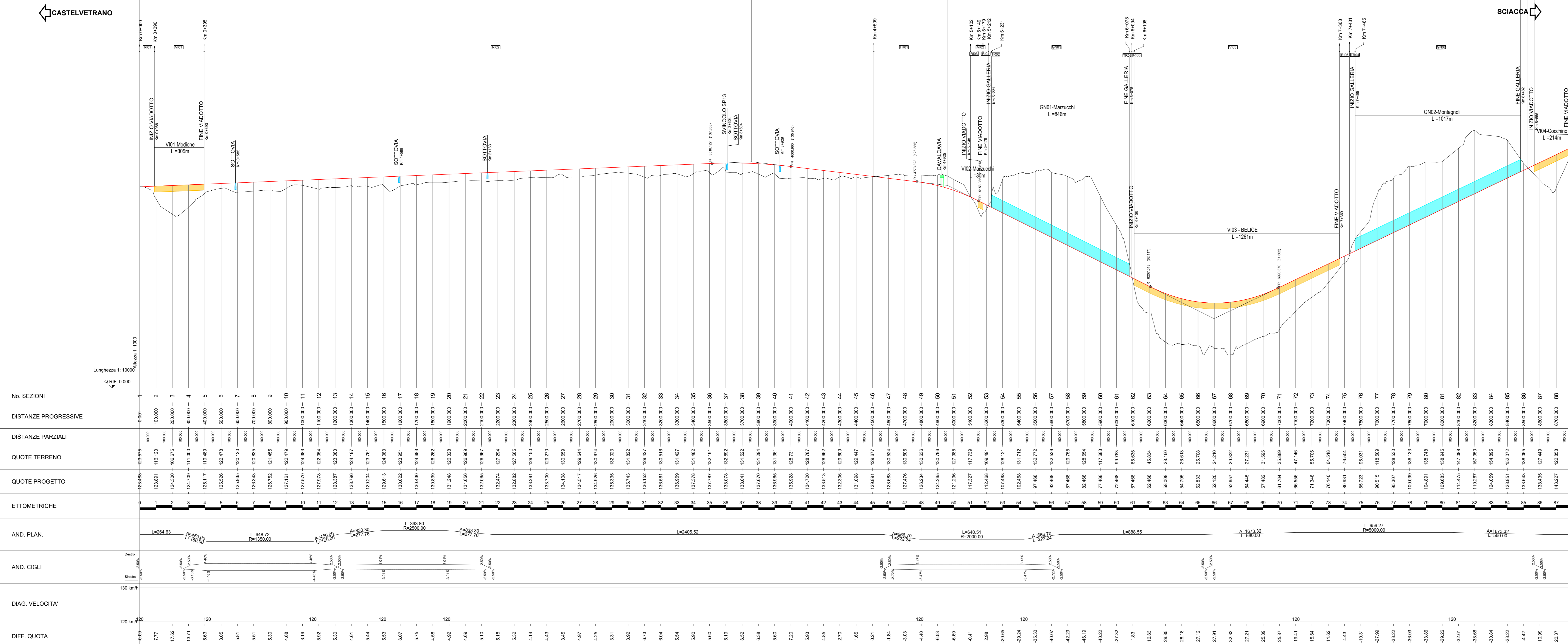


LIVELLETTA	D=15.361 L=3758.543 P=0.409%	D=14.548 L=1204.914 P=1.207%	D=81.762 L=1635.235 P=5.000%	D=111.639 L=2329.718 P=4.792%
------------	------------------------------	------------------------------	------------------------------	-------------------------------

PROG. 0.000	PROG. 0.000	PROG. 0.000	PROG. 0.000
Q 12.463	Q 12.463	Q 12.463	Q 12.463



LEGENDA
TRATTO SU SEDE ESISTENTE
TRATTO IN VARIANTE
VARIANTE DI RICOSTRUZIONE IN TERRENO STABILIZZATO
VARIANTE DI RICOSTRUZIONE IN TERRENO STABILIZZATO
AUTOSTRADA A29
SS115 ESISTENTE
CORSI D'ACQUA
PROFLO DI PROGETTO
PROFLO TERRENO
VIADOTTI
GALLERIE
SOTTOVIA
CAVALCAVIA

**Sanas**  
GRUPPO FS ITALIANE  
Direzione tecnica

**S.S.115 "SUD OCCIDENTALE SICULA". ITINERARIO GELA - AGRIGENTO - CASTELVETRANO. MACROLOTTO 1 DA SVINCOLO A29 CASTELVETRANO A SVINCOLO DI SCIACCA OVEST (INCLUSO)**

DOCUMENTO DI FATTIBILITA' DELLE ALTERNATIVE PROGETTUALI COD: PA899

PROGETTAZIONE: ATI SINTAGMA - SIPAL - TECNIC - GDG - ICARIA

PROGETTISTA E RESPONSABILE DELL'INTEGRAZIONE DELLE PRESTAZIONI SPECIALISTICHE: Ing. Nando Graneri

GRUPPO DI PROGETTAZIONE: SINTAGMA

MANDATARIA: SINTAGMA

MANDANTE: SINTAGMA

IL GEOLOGICO: Dott. Giulio Giorgio Caracciolo

IL COORDINATORE PER LA SICUREZZA IN FASE DI PROGETTAZIONE: Dott. Ing. Emma Barabecchi

VISTO IL RESPONSABILE DEL PROCEDIMENTO: Ing. Luigi Majo

12. STRADE E TRACCIATI	
12.03 STUDIO DELLE ALTERNATIVE DI TRACCIATO	
Planimetria e profilo di progetto - Alternativa 1 - Tav. 1 di 3	
CODICE PROGETTO	NOV. FILE
PROGETTO	PROF. FILE
REV. DESCRIZIONE	DATA
A	Emissione
REV. DESCRIZIONE	DATA