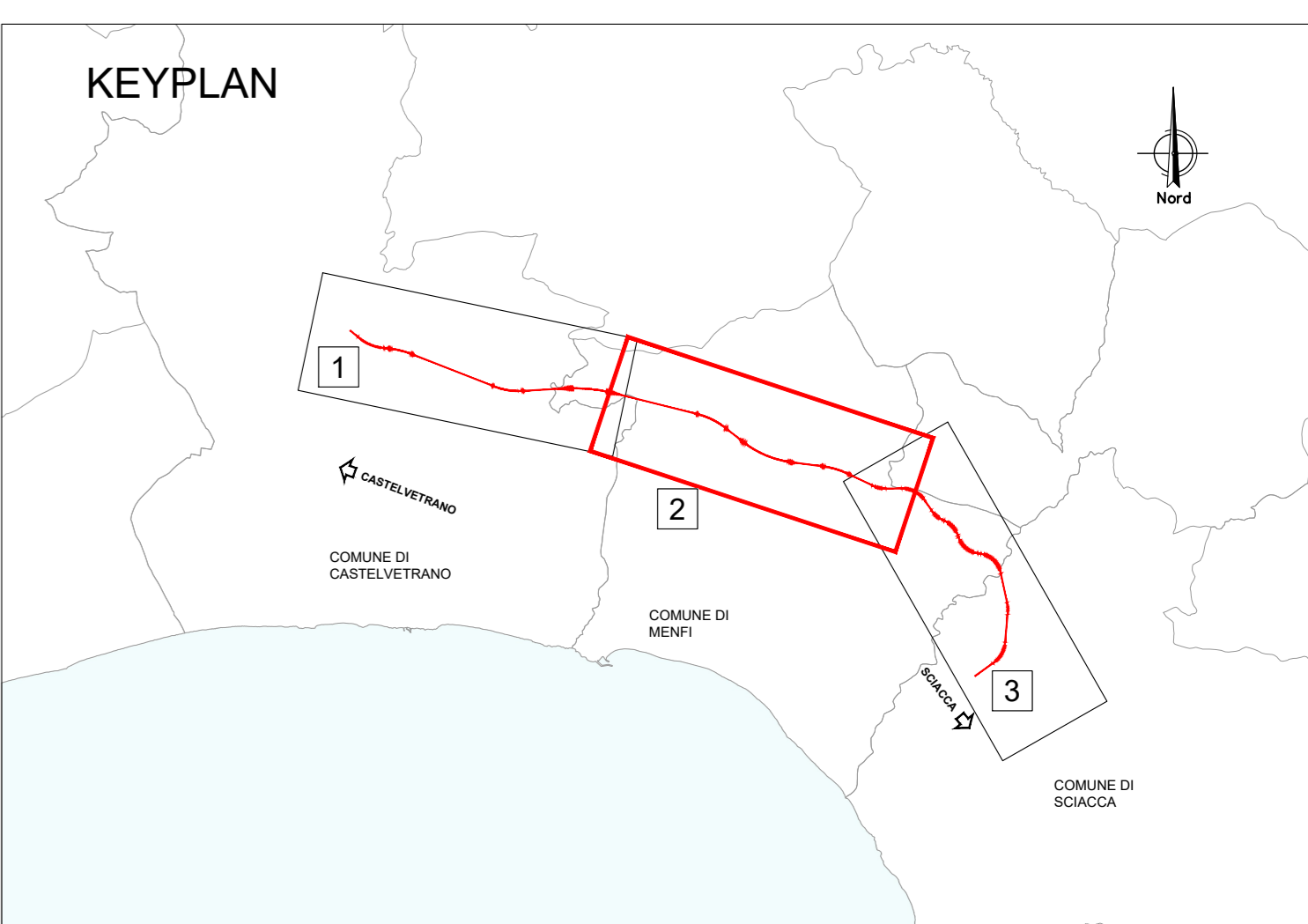
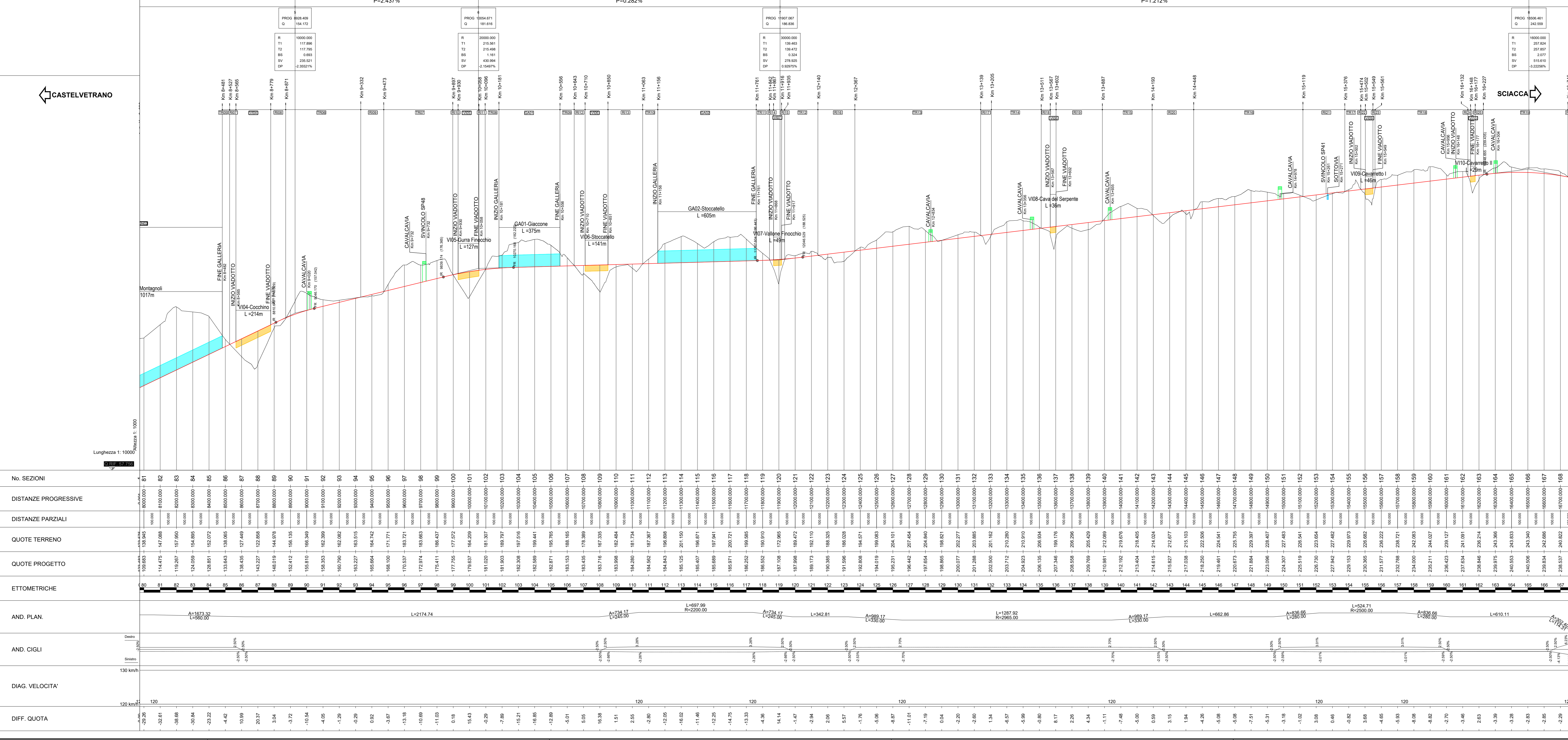


LEGENDA
 --- STATO ATTUALE SS115
 --- ALTERNATIVA 1
 --- ALTERNATIVE SA E SB



D=27.444 L=1126.261 P=2.437% D=5.220 L=1852.396 P=0.262% D=56.723 L=4599.394 P=1.212%



LEGENDA
 --- TRATTO SU SEDE ESISTENTE
 --- TRATTO IN VARIANTE
 --- VARIANTE DI RICOSTRUZIONE IN TERRENO STABILIZZATO
 --- VIABILITA' DI RICOSTRUZIONE IN TERRENO STABILIZZATO
 --- AUTOSTRADA A29
 --- SS115 ESISTENTE
 --- CORSI D'ACQUA
 --- PROFILO DI PROGETTO
 --- PROFILO TERRENO
 --- VIADOTTI
 --- GALLIE
 --- ISOTTVIA
 --- CAVALCAVIA

R	10000.000
T1	117.866
T2	117.766
SS	1.915
SS	432.384
SS	0.166871%
D	27.444
P	-2.437%

R	30000.000
T1	139.462
T2	139.462
SS	1.163
SS	279.323
SS	0.02871%
D	5.220
P	-0.262%

R	10000.000
T1	207.824
T2	207.824
SS	1.2077
SS	319.419
SS	-1.22584%
D	56.723
P	1.212%

No. SEZIONI	...																	
DISTANZE PROGRESSIVE	...																	
DISTANZE PARZIALI	...																	
QUOTE TERRENO	...																	
QUOTE PROGETTO	...																	
ETOMETRICHE	...																	
AND. PLAN	...																	
AND. CIGLI	...																	
DIAG. VELOCITA'	...																	
DIFF. QUOTA	...																	

sanas
GRUPPO FS ITALIANE

Direzione tecnica

S.S.115 "SUD OCCIDENTALE SICULA". ITINERARIO GELA - AGRIGENTO - CASTELVETRANO. MACROLOTTO 1 DA SVINCOLO A29 CASTELVETRANO A SVINCOLO DI SCIACCA OVEST (INCLUSO)

DOCUMENTO DI FATTIBILITA' DELLE ALTERNATIVE PROGETTUALI COD: PA899

PROGETTAZIONE: **ATI SINTAGMA - SIPAL - TECNIC - GDG - ICARIA**

PROGETTISTA E RESPONSABILE DELL'INTEGRAZIONE DELLE PRESTAZIONI SPECIALISTICHE:
Ing. Nando Grandi

IL GRUPPO DI PROGETTAZIONE:
Sintagma: Ing. N. Grandi, Ing. V. Turi, Ing. S. Carraro
ICARIA: Ing. S. Carraro, Ing. P. Ferro, Ing. A. Di Biase, Ing. A. Di Biase, Ing. A. Di Biase
TECNIC: Ing. C. Mariani, Ing. C. Mariani, Ing. C. Mariani
GDG: Ing. G. Ferro, Ing. G. Ferro, Ing. G. Ferro

RESPONSABILE PER LA SICUREZZA IN FASE DI PROGETTAZIONE:
Ing. Luigi Mapo

IL COORDINATORE PER LA SICUREZZA IN FASE DI PROGETTAZIONE:
Ing. Riccardo Barbieri

RESPONSABILE DELL'AREA SPECIALISTICA DI PROGETTO:
Dot. Ing. Elena Barmocchi

12. STRADE E TRACCIATI
12.03 STUDIO DELLE ALTERNATIVE DI TRACCIATO

Planimetria e profilo di progetto - Alternativa 1 - Tav. 2 di 3

CODICE PROGETTO: D/P/A/08/99 NOME FILE: P01PS02TRAFI02 REVISIONE: A SCALA: 1:10000/1:1000

PROGETTO: ... LIV. PROJ. AL PROJ.: ... CODICE ELAB.: ... DATA: ... REDATTO: ... VERIFICATO: ... APPROVATO: ...

REV. DESCRIZIONE DATA REDATTO VERIFICATO APPROVATO