

Stazione	Codice 1° Stralcio	Coordinata x	Coordinata Y	Coordinata Z	Tipologia
AVIFAUNA					
AVV_AVI_01	FAU_AV39	1732518	4679246	80	Punti di avvistamento (rapaci diurni)
AVV_AVI_02	FAU_AV73	1735754	4681076	170	Punti di avvistamento (rapaci diurni)
AVV_AVI_05	-	1732590	4680568	185	Punti di avvistamento (rapaci diurni)
P_AVI_03	FAU_AV18	1733569	4682375	220	Punti di ascolto o point counts
P_AVI_04	FAU_AV19	1732337	4682222	175	Punti di ascolto o point counts
P_AVI_05	FAU_AV20	1730562	4680181	165	Punti di ascolto o point counts
P_AVI_06	FAU_AV44	1734551	4681314	180	Punti di ascolto o point counts
P_AVI_07	FAU_AV45	1734528	4680960	160	Punti di ascolto o point counts
P_AVI_08	FAU_AV47	1735755	4684253	165	Punti di ascolto o point counts
P_AVI_11	FAU_AV56	1731480	4682739	155	Punti di ascolto o point counts
P_AVI_12	FAU_AV57	1736061	4683185	170	Punti di ascolto o point counts
P_AVI_13	FAU_AV59	1731546	4681065	170	Punti di ascolto o point counts
P_AVI_16	-	1731766	4679527	145	Punti di ascolto o point counts
P_AVI_18	-	1732275	4681008	130	Punti di ascolto o point counts
P_AVI_19	-	1735180	4683132	150	Punti di ascolto o point counts
P_AVI_22	-	1736065	4682539	130	Punti di ascolto o point counts
P_AVI_23	-	1732713	4682914	160	Punti di ascolto o point counts
P_AVI_24	-	1737255	4681609	80	Punti di ascolto o point counts
PB_N_AVI_01	FAU_AV68	1731542	4682659	150	Censimento al play back notturno
PB_N_AVI_02	-	1735925	4682615	135	Censimento al play back notturno
PB_N_AVI_05	-	1736018	4681011	170	Censimento al play back notturno
PB_N_AVI_06	-	1735066	4681421	170	Censimento al play back notturno
TR_N_AVI_01	-	1732109	4679378	-	Transetti lineari (uccelli notturni)*
TR_N_AVI_02	-	1736007	4682963	-	Transetti lineari (uccelli notturni)*
TRD_AVI_01	FAU_AV29	1738333	4682511	125	Transetti lineari (rapaci diurni)
TRD_AVI_02	FAU_AV30	1733483	4682522	-	Transetti lineari (rapaci diurni)
TRD_AVI_03	FAU_AV33	1732372	4682140	-	Transetti lineari (rapaci diurni)
TRD_AVI_04	FAU_AV34	1730750	4680305	-	Transetti lineari (rapaci diurni)
TRD_AVI_06	FAU_AV39	1734281	4678154	-	Transetti lineari (rapaci diurni)
TRD_AVI_09	-	1734019	4680082	-	Transetti lineari (rapaci diurni)
TRD_AVI_10	-	1731778	4679582	-	Transetti lineari (rapaci diurni)
TRD_AVI_11	-	1736067	4679571	-	Transetti lineari (rapaci diurni)
TRD_AVI_12	-	1732280	4679532	-	Transetti lineari (rapaci diurni)

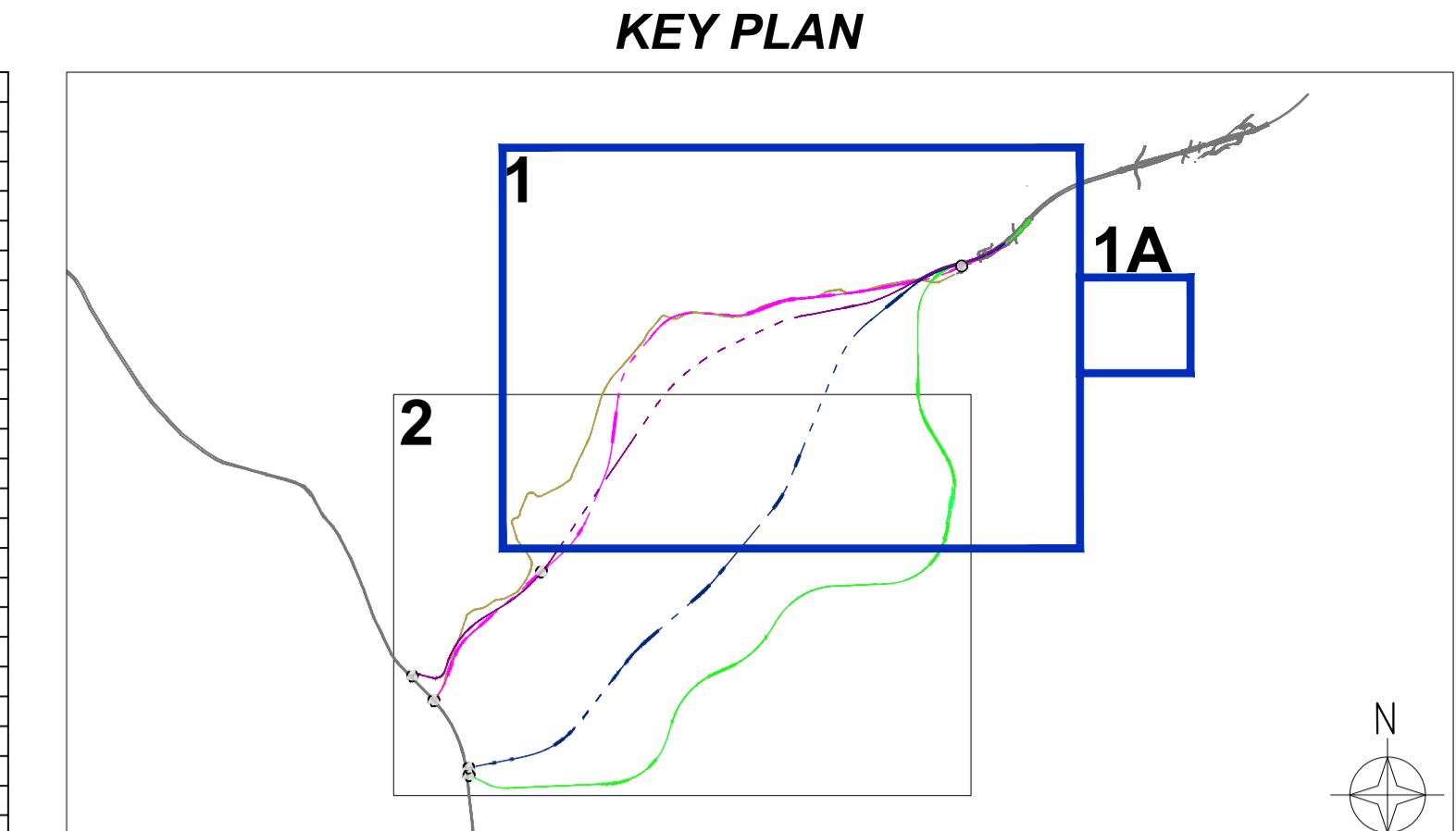
Stazione	Codice 1° Stralcio	Coordinata x	Coordinata Y	Coordinata Z	Tipologia
MAMMIFERI					
BD_CHI_04	-	1731668	4679433	132	Chiroteri - bat detector
BD_CHI_05	-	1734670	4680517	145	Chiroteri - bat detector
BD_CHI_06	-	1735562	4681420	175	Chiroteri - bat detector
BD_CHI_07	-	1732713	4681963	165	Chiroteri - bat detector
BD_CHI_09	-	1731200	4682380	170	Chiroteri - bat detector
BD_CHI_10	-	1736012	4682516	130	Chiroteri - bat detector
BD_CHI_12	-	1736512	4680839	160	Chiroteri - bat detector
FT_MMF_01	-	1735968	4678732	120	Fototrappole
FT_MMF_02	-	1732193	4679367	90	Fototrappole
FT_MMF_03	-	1734377	4682260	180	Fototrappole
RR_CHI_02	-	1732218	4681938	165	Ricerca roostri riproduttivi e di svernamento
RR_CHI_04	-	1731550	4679301	125	Ricerca roostri riproduttivi e di svernamento
RR_CHI_05	-	1731036	4682394	170	Ricerca roostri riproduttivi e di svernamento
WH_01	-	1731447	4682932	145	Canis lupus - wolf-howling
WH_02	-	1731732	4680059	170	Canis lupus - wolf-howling
WH_03	-	1737641	4679633	145	Canis lupus - wolf-howling
SP_MMF_01	-	1736350	4682339	-	Segni di presenza lungo transetti
SP_MMF_02	-	1735838	4679977	-	Segni di presenza lungo transetti
SP_MMF_03	-	1734430	4681971	-	Segni di presenza lungo transetti
SP_MMF_04	-	1733761	4680470	-	Segni di presenza lungo transetti
SP_MMF_05	-	1732539	4678850	-	Segni di presenza lungo transetti
SP_MMF_08	-	1737411	4683286	-	Segni di presenza lungo transetti

Stazione	Codice 1° Stralcio	Coordinata x	Coordinata Y	Coordinata Z	Tipologia
ANFIBI					
ANF_01	-	1733643	4681455	190	Censimento a vista e al canto
ANF_06	-	1735770	4679967	120	Censimento a vista e al canto
ANF_08	-	1732092	4679336	115	Censimento a vista e al canto
ANF_11	FAU_AN14	1736703	4682147	260	Censimento a vista e al canto
ANF_12	FAU_AN15	1736364	4682537	270	Censimento a vista e al canto

Stazione	Codice 1° Stralcio	Coordinata x	Coordinata Y	Coordinata Z	Tipologia
RETTILI					
RTL_01	-	1737299	4682782	-	Censimento a vista lungo transetti
RTL_04	-	1734645	4681581	-	Censimento a vista lungo transetti
RTL_05	-	1733021	4679218	-	Censimento a vista lungo transetti
RTL_06	-	1734752	4682467	-	Censimento a vista lungo transetti
RTL_07	-	1732282	4679097	-	Censimento a vista lungo transetti
RTL_08	-	1731533	4679316	-	Censimento a vista lungo transetti
RTL_09	-	1736815	4681785	-	Censimento a vista lungo transetti
RTL_10	-	1736767	4680920	-	Censimento a vista lungo transetti
RTL_11	-	1735990	4679689	-	Censimento a vista lungo transetti

Stazione	Codice 1° Stralcio	Coordinata x	Coordinata Y	Coordinata Z	Tipologia
FLORA					
FLO_02	-	1734668	4680538	150	Rilievo fitosociologico
FLO_03	-	1735516	4682598	130	Rilievo fitosociologico
FLO_06	-	1732252	4680984	125	Rilievo fitosociologico
FLO_07	-	1735539	4681876	165	Rilievo fitosociologico
FLO_10	-	1736536	4682152	90	Rilievo fitosociologico

Stazione	Codice 1° Stralcio	Coordinata x	Coordinata Y	Coordinata Z	Tipologia
VEGETAZIONE					
VEG_01	-	1732383	4679002	115	Rilievo fitosociologico
VEG_02	-	1734668	4680538	150	Rilievo fitosociologico
VEG_03	-	1735516	4682598	130	Rilievo fitosociologico
VEG_06	-	1732252	4680984	125	Rilievo fitosociologico
VEG_07	-	1735539	4681876	165	Rilievo fitosociologico
VEG_10	-	1736536	4682152	95	Rilievo fitosociologico
VEG_11	-	1736569	4682675	220	Rilievo fitosociologico
VEG_13	-	1733990	4682014	205	Rilievo fitosociologico
VEG_14	-	1735609	4680455	160	Rilievo fitosociologico
VEG_15	-	1735298	4681940	150	Rilievo fitosociologico
VEG_16	-	1735171	4682919	145	Rilievo fitosociologico
VEG_17	-	1730794	4680229	150	Rilievo fitosociologico
VEG_18	-	1736765	4683789	250	Rilievo fitosociologico
VEG_19	-	1734563	4680531	155	Rilievo fitosociologico
VEG_20	-	1731733	4679459	140	Rilievo fitosociologico



LEGENDA

Configurazioni

- Alternativa blu di cresta
- Alternativa Viola
- Alternativa Magenta
- Alternativa Verde
- Ripporto o mezza costa
- Galleria naturale
- Scavo
- Viadotto
- Galleria artificiale
- Svincoli

Limiti amministrativi

- Confini comunali

AVIFAUNA

- Transetti lineari (rapaci diurni)
- Transetti lineari (uccelli notturni Allegato I Dir 2009/147/CE)
- Punti di ascolto (popolamento ornitico)
- Punti di ascolto (popolamento ornitico)
- Playback notturno (Occhioe e Succiacapre)
- Punti di avvistamento (rapaci diurni)

FLORA

- Rilievo fitosociologico

VEGETAZIONE

- Rilievo floristico

ANFIBI

- Censimento a vista e al canto

RETTILI

- Censimento a vista lungo transetti

MAMMIFERI

- Segni di presenza
- Fototrappole
- Canis lupus - wolf-howling
- Chiroteri - bat detector
- Chiroteri - roostri riproduttivi

SITI NATURA 2000

- Zona di Protezione Speciale (ZPS)
- Zona Speciale di Conservazione (ZSC)

Fonte: Geoportale nazionale, formato shapefile; Elaborazione specialistica

Sanas GRUPPO FS ITALIANE

Direzione Tecnica

S.S. 675 "UMBRO - LAZIALE"
 Sistema infrastrutturale del collegamento del porto di Civitavecchia con il nodo intermodale di Orte
 Tratta Monte Romano est - Civitavecchia
 2° Stralcio Tarquinia - Civitavecchia

DOCUMENTO DI FATTIBILITA' DELLE ALTERNATIVE PROGETTUALI

PROGETTAZIONE: ANAS - DIREZIONE TECNICA

IL RESPONSABILE DEL DOCFAP: Ing. Biagio Comas
 ASSISTENZA PER LA REDAZIONE DEL DOCFAP, AMBIENTE E BIODIVERSITA': Prof. Vittorio Anselmi
 GRUPPO DI LAVORO ANAS: Ing. Valentina Mastronardi, Ing. Daniela Bianchi, Ing. Donato Sirvo, Ing. Matteo Zaccari, Ing. Francesco Affinito, Arch. Francesca R. Bello, Ing. Salvatore Androsico, Geom. Massimiliano Maggi, Geom. Raffaele Izzo
 SERVIZI DI SUPPORTO: Prof. Vittorio Anselmi, Ing. Mauro Di Prete, Ing. Valeria Verardi
 PAESAGGIO: Arch. Maria Elisabetta Cotroneo
 COORDINATA SCIENTIFICA: Prof. Arch. Carlo Valeriani
 TRACCIATI: Geom. Valentina Bartoli
 GEOLOGIA: Dott. Geol. Domenico Marchetti
 ARCHEOLOGIA: Dott. Arch. Paolo Binoia

PROTOCOLLO	DATA	VISTO: IL RESPONSABILE DEL PROCEDIMENTO:		
		Ing. Paolo Narducci		
AMBIENTE BIODIVERSITA'				
Planimetria delle stazioni di rilievo				
CODICE PROGETTO	NOME FILE	REVISIONE	SCALA:	
PROGETTO: DTRM0367	PROG. N. PROG. T01-IA04-AMB-PL01A.dwg	A	1:10.000	
ELAB. T01 A 04 AMB P L 0 1				
A	Emissione	Gennaio 2024	V. Marconi	V. Verardi
REV.	DESCRIZIONE	DATA	REDATTO	VERIFICATO
				APPROVATO