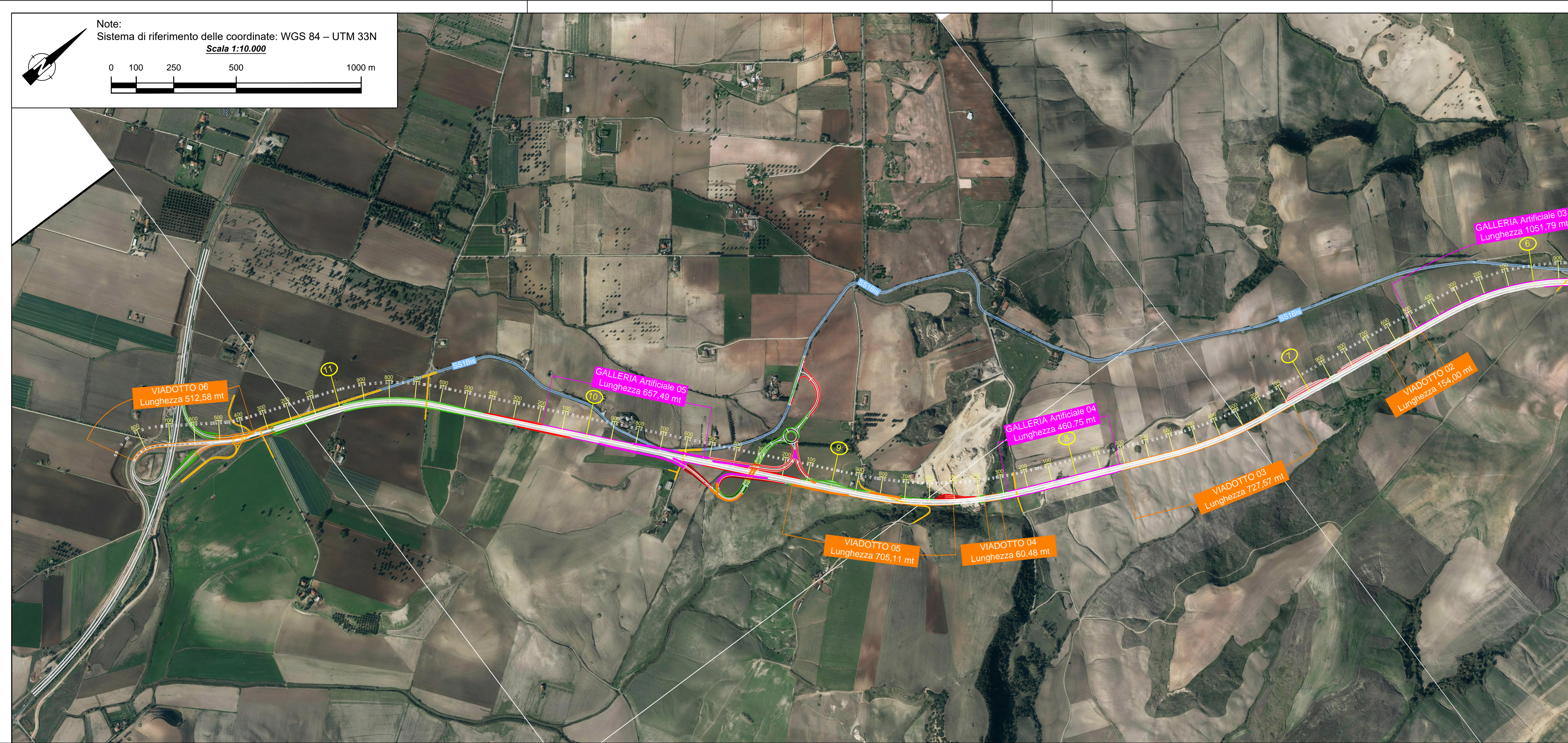
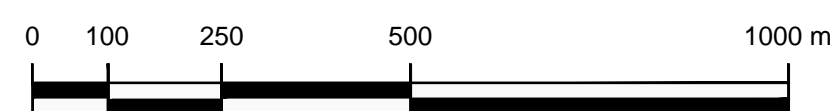
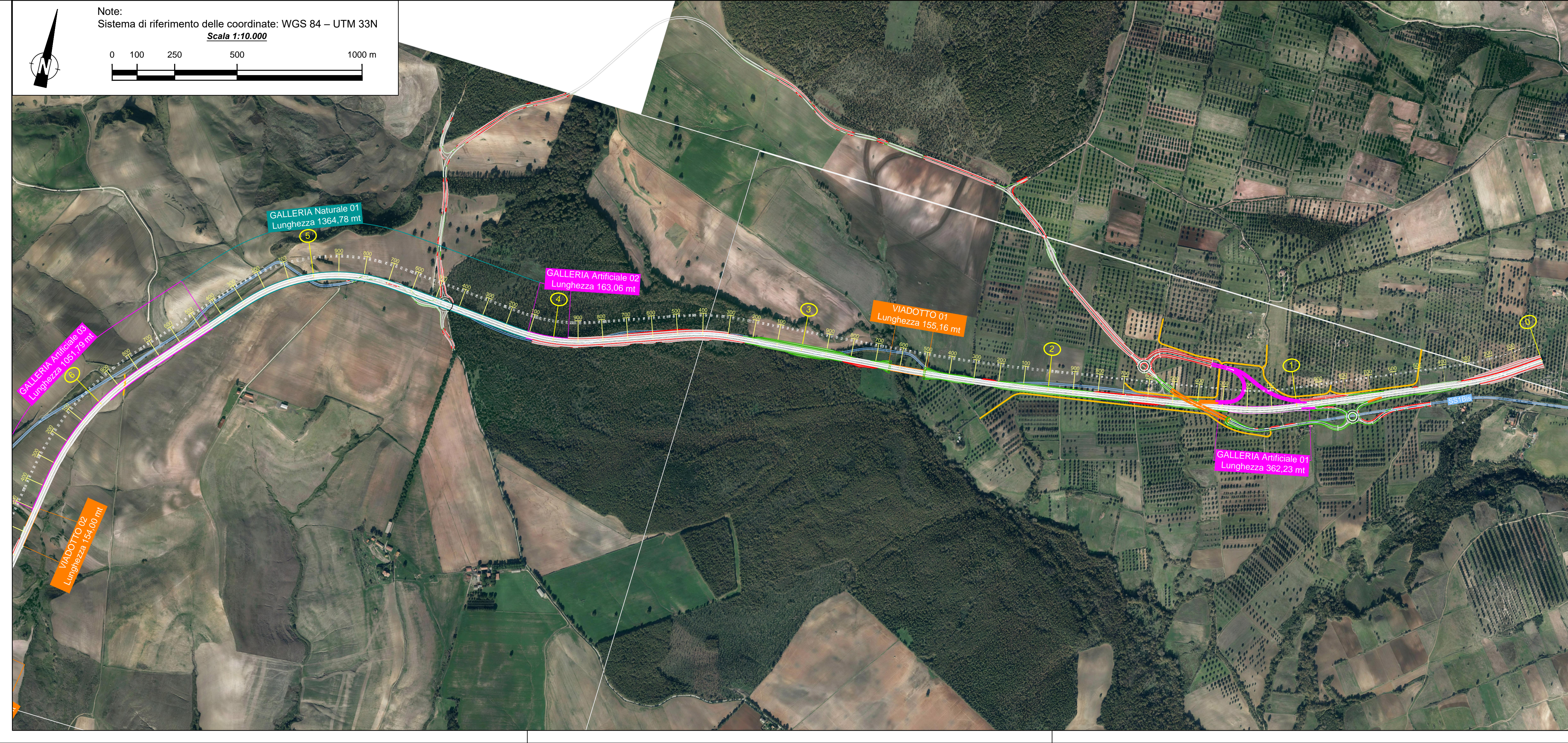
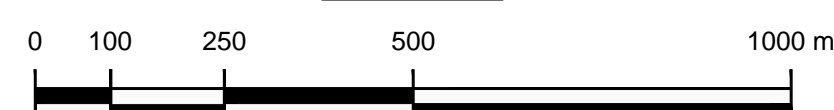


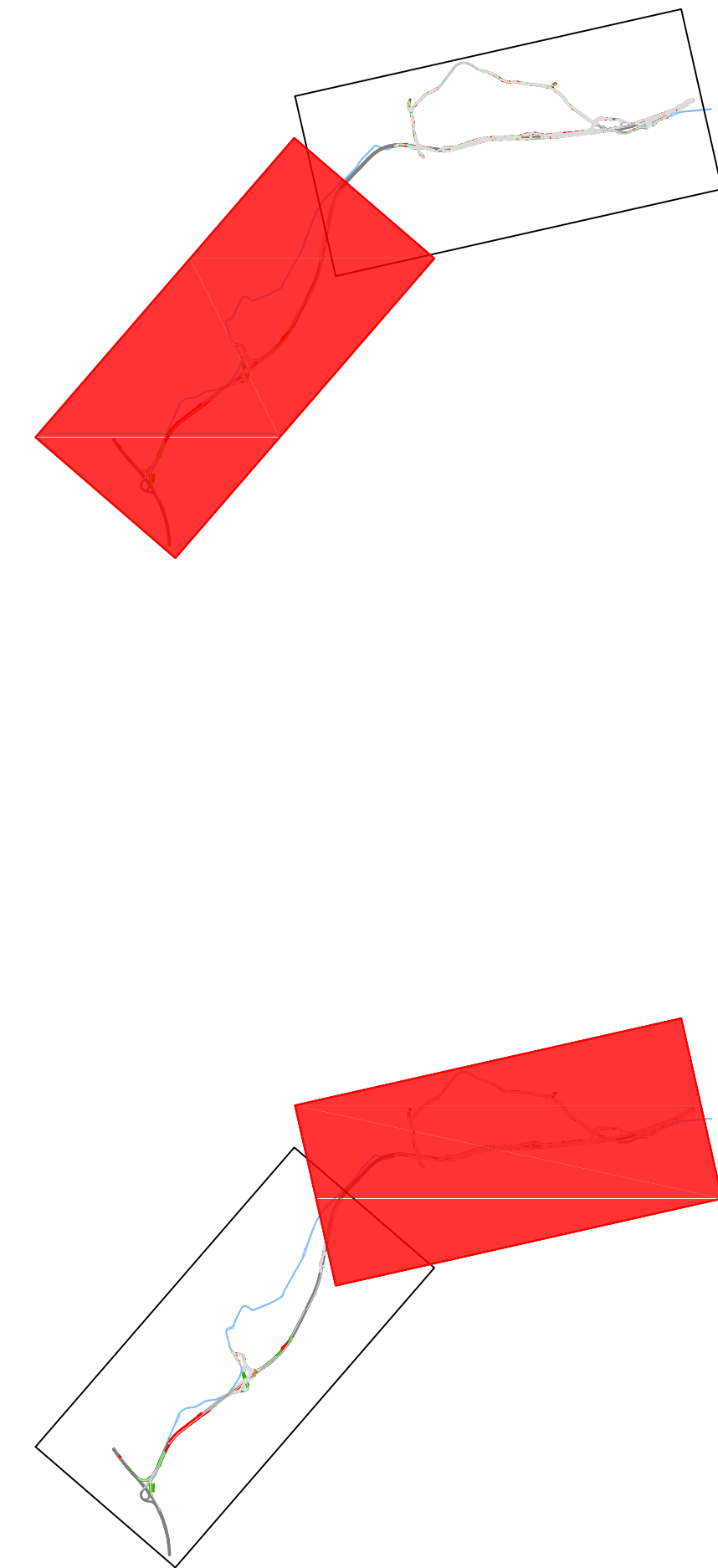
Note:
Sistema di riferimento delle coordinate: WGS 84 – UTM 33N
Scala 1:10.000



Note:
Sistema di riferimento delle coordinate: WGS 84 – UTM 33N
Scala 1:10.000



Riciciture strade esistenti
SS1Bis



anas
GRUPPO FS ITALIANE

Direzione Tecnica

S.S. 675 "UMBRO - LAZIALE"
Sistema infrastrutturale del collegamento del porto
di Civitavecchia con il nodo intermodale di Orte
Tratta Monte Romano est - Civitavecchia
2° Stralcio Tarquinia - Civitavecchia

DOCUMENTO DI FATTIBILITA' DELLE ALTERNATIVE PROGETTUALI

PROGETTAZIONE: ANAS - DIREZIONE TECNICA COD. RM367

IL RESPONSABILE DEL DOCFAP Ing. Biagio Camaldo Ordine Ing. Roma n° 435224	GRUPPO DI LAVORO ANAS Ing. Valentina Mastroratti Ing. Serena Caso Dott.ssa Valeria Giombrone Geom. Marco Palmieri Dott. Alessandro Bonella Ing. Pier Giorgio D'Armini Ing. Maurizio Manichetti Ing. Valentina Natale Ing. Andrea Grillo Ing. Alessandro Masi Geom. Biagio Iovine Ing. Alessandra Busca Ing. Daniele Lombardi Dott. Geol. Luca Scacchi Dott. Geol. Stefano Fratini Dott. Geol. Stefano Serangeli Arch. Barbara Bianchini Dott.ssa Archeol. Pina Maria Derudas Ing. Laura Troiani Dott.ssa Archeol. Fabiana Fiano Dott. Archeol. Danilo De Dominicis	Geom. Alessandro Chiffelli Geom. Daniele Brinchi Ing. Donato Siravo Ing. Matteo Zinani Ing. Francesco Affinito Arch. Francesca R. Ietto Ing. Salvatore Andracchio Geom. Massimiliano Maggi Geom. Raffaele Izzo
SERVIZI DI SUPPORTO ASSISTENZA PER LA REDAZIONE DEL DOCFAP, AMBIENTE E BIODIVERSITA' ISTITUTO IRIDE Prof. Vittorio Amadio Guidi Ing. Mauro Di Prete Ing. Valerio Veraldi	PAESAGGIO LEP: Arch. Maria Elisabetta Cattaruzza	
CONSULENZA SCIENTIFICA TRACCIATI SITALIA s.n.c. Geom. Valentino Bertoli	Prof. Arch. Carlo Volonari Geom. Valentino Bertoli	
GEOLOGIA STUDIO GEOLOGICO MARCHETTI Dott. Geol. Domenico Marchetti		
ARCHEOLOGIA Dott. Archeol. Paolo Binaco		

PROTOCOLLO DATA VISTO: IL RESPONSABILE DEL PROCEDIMENTO:
Ing. Paolo Narducci

07.02 STUDIO DELLE ALTERNATIVE DI TRACCIATO
Planimetria e profilo di progetto
alternativa 1(Magenta + alternativa F)

CODICE PROGETTO	LIV. PROG.	N. PROG.	NOME FILE	REVISIONE	SCALA:
DTRM0367	F	2301	RM367_2023_11_08_SITALIA_T01-PS02-TRA-PF01A	A	1:10.000
CODICE ELAB.		T01PS02TRAPF01			

REV.	DESCRIZIONE	DATA	REDATTO	VERIFICATO	APPROVATO
A	Emissione	Gennaio 2024	SITALIA		